



## **KBU 35 QW**

**Trapano universale con punta a corona e base magnetica fino a 35 mm**

Trapano universale con punta a corona e base magnetica a 1 velocità, dalle dimensioni ridotte e con una corsa molto ampia, con rotazione a sinistra e a destra e la massima funzionalità per lavorare in modo flessibile in cantiere.

Numero d'ordine: 7 270 54 61 00 0

## Dettagli

- + Macchine estremamente resistenti all'usura con guaina protettiva orientabile del cavo motore per l'impiego in condizioni particolarmente difficili nel settore industriale e artigianale.
- + Peso contenuto grazie alla struttura compatta e motore ad alte prestazioni FEIN 1 100 W con regolazione elettronica del numero di giri per un'elevata stabilità del numero di giri e per lavorare in modo affidabile ed economicamente vantaggioso.
- + Grazie alla rotazione a sinistra/a destra, alla regolazione elettronica del numero di giri e a una corsa complessiva di 260 mm trova impiego universale, ad esempio, per forature con punta a corona e a elica, per maschiature, svasature e alesature.
- + Piccolo e leggero.
- + Comandi semplici e intuitivi, ben visibili dall'utilizzatore.
- + Il pratico indicatore della forza di tenuta del magnete contribuisce al sicuro posizionamento dell'utensile.
- + Elevata forza di tenuta magnetica.
- + Sensore antiribaltamento.
- + Interruttore addizionale della base magnetica nel supporto di foratura.
- + Il serbatoio del refrigerante integrato garantisce una maggiore durata delle punte a corona.
- + Manopola di avanzamento montabile sui due lati.
- + Memorizzazione dell'ultimo numero di giri selezionato "Memory Function".
- + Interruttore differenziale di sicurezza

## Consegna

- + 1 serbatoio del lubrorefrigerante
- + 1 cinghia di fissaggio
- + 1 gancio per trucioli
- + 1 perni di centraggio
- + 1 griglia di protezione
- + 1 valigetta

## Attrezzatura

- + Visualizzazione della forza di tenuta magnetica
- + Rotazione destra/sinistra
- + Impostazione elettronica della velocità
- + Funzione memoria
- + Regolazione elettronica del numero dei giri (tacho)
- + Sensore antiribaltamento

## Applicazioni

Foratura con frese a corona per metallo, Ø fino a 35 mm



Punte a elica con mandrino (DIN 338)



Maschiatura



Svasare	++
Alesare	++
Lavorazioni sopratesta	++
Utilizzo per montaggi	++
Utilizzo in officina	++

+ adatto  
++ molto adatto

## Specifiche tecniche

### SPECIFICHE GENERALI

Potenza nominale assorbita	1 100 W
Potenza resa	550 W
Nr. giri sotto carico	130 - 520 min <sup>-1</sup>
Punta a corona, Ø max.	35 mm
Fresa a corona HSS, Ø max.	35 mm
Profondità di foratura max. con corona	50 mm
Punta ad elica Ø max.	16 mm
Maschiatura	M 14
Svasatura max. Ø	31 mm
Alesatura, Ø max.	16 mm
Attacco fresa a corona	3/4" Weldon

### VALORI DI VIBRAZIONE E DI EMISSIONE SONORA

Livello di pressione sonora LpA Incertezza del valore misurato KpA	82,3 dB 5 dB
Livello di potenza sonora LWA Incertezza del valore misurato KWA	95,3 dB 5 dB
Valore di picco potenza sonora LpCpeak Incertezza del valore misurato KpCpeak	95,9 dB 5 dB
Valore limite di esposizione alle vibrazioni 1 $\alpha_{hv}$ 3 vie Incertezza del valore misurato K $\alpha$	$\alpha_{h,D} < 2,5 \text{ m/s}^2$ 1,5 m/s <sup>2</sup>

Cambio di una punta a corona senza chiavi di servizio

Corsa 135 mm

Corsa complessiva 260 mm

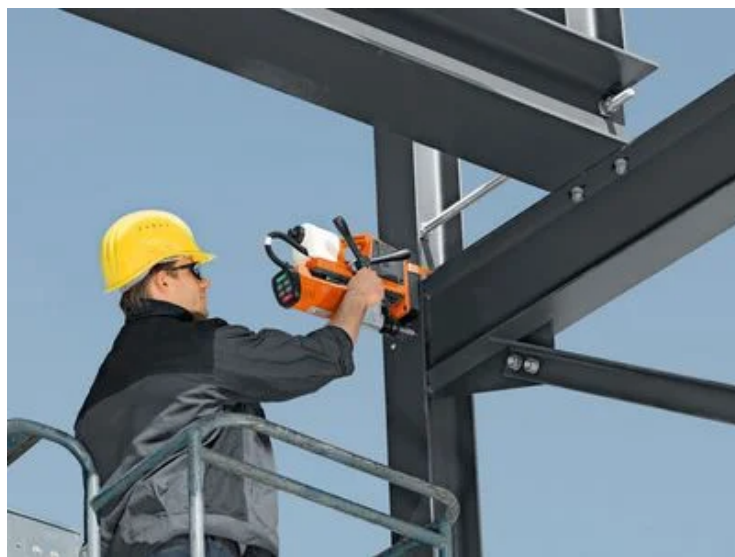
Forza di tenuta magnetica 10 000 N

Dimensioni base magnetica 175 x 80 mm

Cavo con spina 4 m

Peso EPTA 10,70 kg

## Esempi di applicazione





**FEIN**

