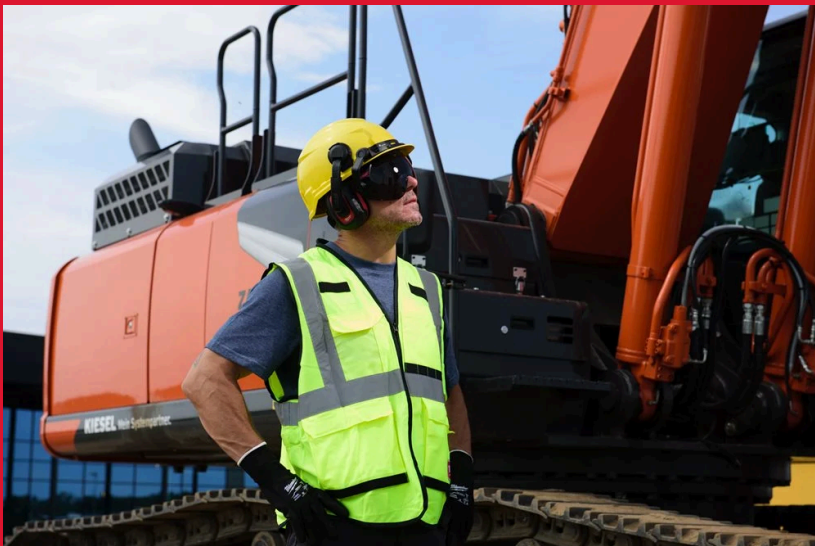


BOLT™ 100 Yellow Unvented

ELMETTI BOLT™ 100

- Sistema BOLT™: garantisce la compatibilità tra un'ampia gamma di accessori con un sistema di fissaggio semplice e intuitivo.
- Sistema di regolazione della taglia con rotella a cricchetto estremamente comodo e facile da regolare.
- Calotta in ABS, peso leggero.
- Sospensione a 6 punti per un maggiore comfort.
- Fascia tergisudore intercambiabile e confortevole.
- Taglie: 52 - 68 cm.
- 8 colori disponibili con finitura lucida: bianco, giallo, arancio, rosso, nero, verde, blu e giallo alta visibilità.
- Certificazione Europea EN 397:2012 con requisiti opzionali per schizzi di metallo fuso (MM), temperature estreme -30°C, deformazione laterale (LD) e isolamento elettrico 440 V c.a. (isolamento elettrico 440V secondo EN397 solo nella versione non ventilata).
- Certificato secondo EN 50365:2002 Classe elettrica 0 per installazioni con tensione nominale fino a 1000 V CA e 1500 V CC in versione ventilata e non ventilata.



Article Number	4932479247
Classificazione	EN 397; MM; LD; 440V; Extreme temperature -30°C; EN 50365
Colore	Giallo